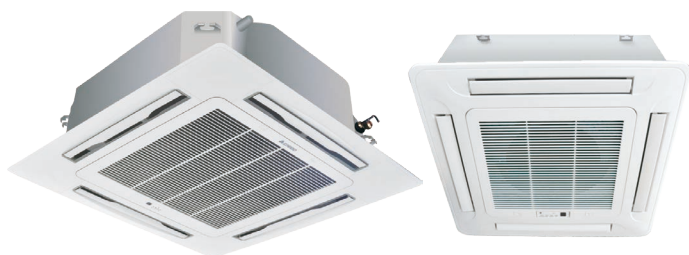


Jednostka kasetonowa 4 kierunkowa



Sterownik			
Standard	Opcja		
Pilot	Pilot	Przewodowy	Centralny

Cechy

Akcesoria

Skrzynka rozprężna	Filtr	Zawór rozprężny	Pompka skroplin	Silnik AC	Silnik DC
/	Standard	Wbudowany	Wbudowany	Standard	/

Nawiew czterokierunkowy

Powietrze jest nawiewane w czterech kierunkach, rozplywa się równomiernie po całym pomieszczeniu nie tworząc tzw. martwych przestrzeni.



Nawiew 360° (opcja)

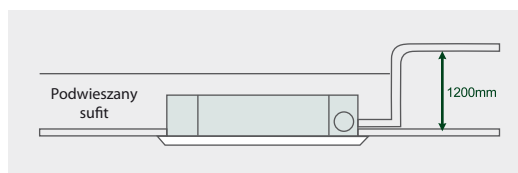


Wbudowana pompka skroplin

Cicha i wysokowydajna pompka skroplin o wysokości podnoszenia do 1200 mm, zapewnia wygodę w odprowadzeniu skroplin.

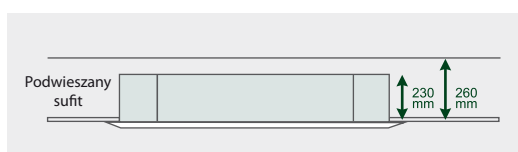
Uwaga:

W klimatyzatorze kasetonowym typu kompaktowego: 700mm.



Niska wysokość, łatwy montaż

Niska wysokość urządzenia, tylko 230mm ułatwia montaż w przestrzeni sufitu podwieszonego.



Silnik wentylatora DC (opcja)

Specyfikacja

Jednostka kasetowa 4 kierunkowa

Model		Moc				Pobór mocy kW	Przepływ powietrza m³/h CFM	Głośność dB(A)	Spręż Pa	Wymiary (szerokość x wysokość x głębokość)				Ciężar		Połączenie rur			Sterownik standardowy	
		Chłodzenie		Ogrzewanie						Karton mm	Jednostka mm	Karton mm	Panel mm	Netto kg	Brutto kg	Gaz mm	Ciecz mm	Skropliny mm		
		kW	kBtu/h	kW	kBtu/h															
CMV-V28Q/HR1-C	50Hz																			
CMV-V28Q/HR1-C	60Hz	2.8	9.5	3.2	10.9									24	30	Φ9.53	Φ6.35			
CMV-V36Q/HR1-C	50Hz					0.054	810	470	35-39											
CMV-V36Q/HR1-C	60Hz	3.6	12.2	4.0	13.6									24	30					
CMV-V45Q/HR1-C	50Hz																			
CMV-V45Q/HR1-C	60Hz	4.5	15.3	5.0	17									24	30	Φ12.7	Φ6.35			
CMV-V56Q/HR1-C	50Hz					0.054	810	470	35-39											
CMV-V56Q/HR1-C	60Hz	5.6	19.1	6.3	21.4									24	30					
CMV-V71Q/HR1-C	50Hz					0.093	1200	700	36-39											
CMV-V71Q/HR1-C	60Hz	7.1	24.2	8.0	27.2									24	30					
CMV-V80Q/HR1-C	50Hz																			
CMV-V80Q/HR1-C	60Hz	8	27.2	8.8	30									24	30					
CMV-V90Q/HR1-C	50Hz									/			1030×105×1030	950×50×950					OD Φ25	Pilot
CMV-V90Q/HR1-C	60Hz	9	30.7	10.0	34.1									28.5	35					
CMV-V100Q/HR1-C	50Hz																			
CMV-V100Q/HR1-C	60Hz	10	34.1	11.0	37.5									28.5	35	Φ15.9	Φ9.53			
CMV-V112Q/HR1-C	50Hz																			
CMV-V112Q/HR1-C	60Hz	11.2	38.2	12.5	42.6									28.5	35					
CMV-V125Q/HR1-C	50Hz					0.16	1600	940	37-41											
CMV-V125Q/HR1-C	60Hz	12.5	42.6	14.0	47.7									28.5	35					
CMV-V140Q/HR1-C	50Hz																			
CMV-V140Q/HR1-C	60Hz	14.0	47.7	15.0	51.1									28.5	35					
CMV-V160Q/HR1-C	50Hz																			
CMV-V160Q/HR1-C	60Hz	16.0	54.5	17.0	58									28.5	35					

Jednostka kasetowa 4 kierunkowa (kompaktowa)

Model		Moc				Pobór mocy kW	Przepływ powietrza m³/h	Głośność dB(A)	Spręż Pa	Wymiary (szerokość x wysokość x głębokość)				Ciężar		Połączenie rur			Sterownik standardowy	
		Chłodzenie		Ogrzewanie						Karton mm	Jednostka mm	Karton mm	Panel mm	Netto kg	Brutto kg	Gaz mm	Ciecz mm	Skropliny mm		
		kW	kBtu/h	kW	kBtu/h															
CMV-V22Q4/HR1-C	50Hz	2.2	7.5	2.5	8.5	0,065	537	22~34						23	25					
CMV-V28Q4/HR1-C	50Hz	2.8	9.5	3.2	10.9				/					23	25	Φ9.53				
CMV-V36Q4/HR1-C	50Hz	3.6	12.2	4.0	13.6	0,060	612	27~38		745×375×675	633×275×580	750×95×750	650×30×650	26	28	Φ6.35	OD Φ25		Pilot	
CMV-V45Q4/HR1-C	50Hz	4.5	15.3	5.0	17	0,060	612	27~38						26	28	Φ12.7				

- Uwagi:
- Zasilanie: 220~240V/1PH/50Hz
 - Warunki dla chłodzenia: strona wewnętrzna 27°C(80.6°F) DB, 19°C(60°F)WB strona zewnętrzna 35°C(95°F) DB
 - Warunki dla ogrzewania: strona wewnętrzna 20°C(68°F) DB, 15°C(44.6°F)WB strona zewnętrzna 7°C(42.8°F)DB
 - Głośność: mierzona w odległości 1 m od przodu urządzenia na wysokości 1.5 m (warunki testowe).
 - W wyniku ciągłych udoskonaleń urządzeń, powyższe dane techniczne mogą zostać zmienione bez wcześniejszego powiadomienia.

