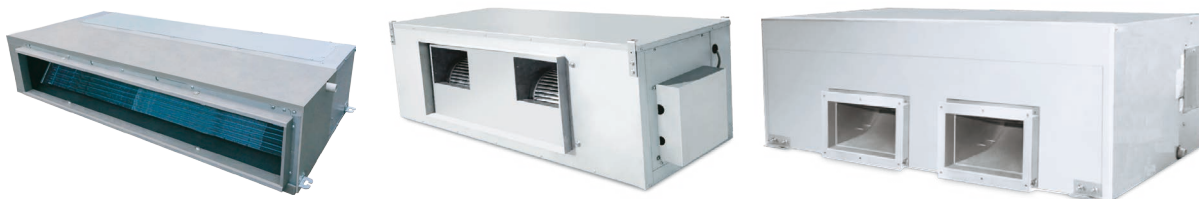


# Jednostka kanałowa (wysoki spręż)



Sterownik			
Standard	Opcja		
Przewodowy	Przewodowy	Bezprzewodowy	Centralny

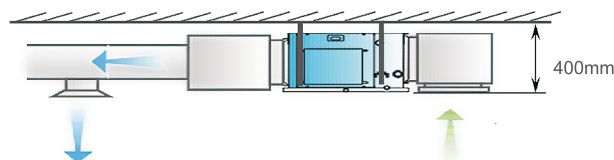
## Cechy

### • Akcesoria

Skrzynka rozprężna	Filtr	Zawór rozprężny	Pompka skroplin	Silnik AC	Silnik DC
Standard	Standard	Wbudowany	Opcja	Standard	/

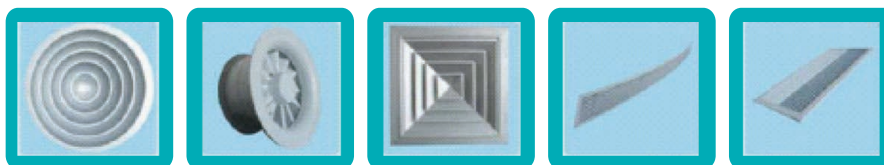
### • Zwarta konstrukcja, ułatwiona instalacja

Pozwala na montowanie klimatyzatora w przestrzeni sufitu podwieszanego.



### • Możliwość zastosowania różnych nawiewników

Ułatwia zaprojektowanie wnętrza pomieszczenia.



Anemostat okrągły

Anemostat wirowy

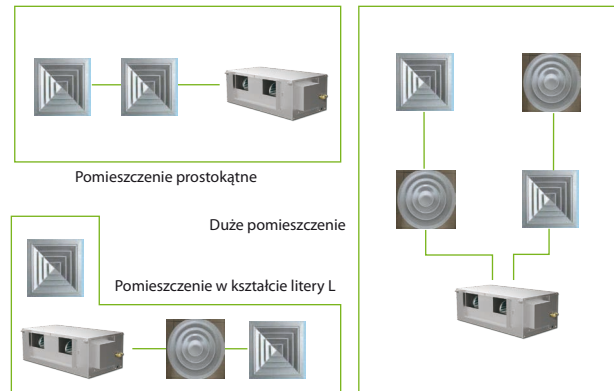
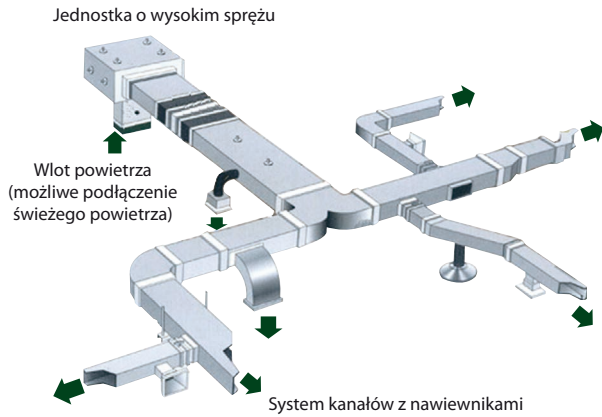
Anemostat kwadratowy

Nawiewnik liniowy

Kratka nawiewna

## • Wysokie ciśnienie statyczne

Duży przepływ powietrza i wysoki spręż dyspozycyjny ułatwia zaprojektowanie systemu. Urządzenie dedykowane do dużych pomieszczeń.



## Specyfikacja

Model		Moc				Pobór mocy kW	Przepływ powietrza m³/h	CFM	Głośność dB(A)	Spręż Pa	Wymiary (szerokość x wysokość x głębokość)				Ciężar		Połączenie rur			Sterownik standardowy
		Chłodzenie		Ogrzewanie							Karton mm	Jednostka mm	Karton mm	Panel mm	Netto kg	Brutto kg	Gaz mm	Ciecz mm	Skropliny mm	
		kW	kBtu/h	kW	kBtu/h															
CMVA-71TH/HNR1-B	50Hz	7.1	24.2	7.8	26.6	0.34	1500	880	40-42	1480x320x720	1445x260x680			46	50	Φ15.9	Φ9.53			
CMVA-71TH/HNR1-B	60Hz																			
CMVA-80TH/HNR1-B	50Hz	8.0	27.2	8.8	30	0.45	2300	1350	44-52	1245x445x655	1190x370x620	/	/	47	51			OD Φ25	Sterownik naścienny	
CMVA-80TH/HNR1-B	60Hz																			
CMVA-90TH/HNR1-B	50Hz	9.0	30.7	10.0	34.1	1.2	4000	2350	45-53	1510x490x870	1465x448x811			102	106	Φ22.2	Φ12.7			
CMVA-90TH/HNR1-B	60Hz																			
CMVA-100TH/HNR1-B	50Hz	10.0	34.1	11.0	37.5	1.6	6000	3520	60	2264x840x1050	2165x676x916			222	260	Φ28.6	Φ15.9	OD Φ32		
CMVA-100TH/HNR1-B	60Hz																			
CMVA-120TH/HNR1-B	50Hz	12.0	40.9	13.0	44.3	2.5	8000	4700	64					222	260					
CMVA-120TH/HNR1-B	60Hz																			
CMVA-150TH/HNR1-B	50Hz	15.0	51.1	17.0	58.0									102	106					
CMVA-150TH/HNR1-B	60Hz																			
CMVA-200TH/HNR1-B	50Hz	20.0	68.2	22.0	75.0									102	106					
CMVA-200TH/HNR1-B	60Hz																			
CMVA-250TH/HNR1-B	50Hz	25.0	85.3	27.5	93.8									102	106					
CMVA-250TH/HNR1-B	60Hz																			
CMVA-280TH/HNR1-B	50Hz	28.0	95.5	30.8	105.0									102	106					
CMVA-280TH/HNR1-B	60Hz																			
CMVA-450TH/HZR1-B	50Hz	45.0	153.5	50.0	170.6									222	260	Φ28.6	Φ15.9	OD Φ32		
CMVA-450TH/HXR1-B	60Hz																			
CMVA-560TH/HZR1-B	50Hz	56.0	191.0	63.0	214.9									222	260					
CMVA-560TH/HXR1-B	60Hz																			

- Uwagi:
1. Zasilanie: dla jednostek 45 kW oraz 56 kW zasilanie wynosi 380~415V/3PH/60Hz, pozostałe jednostki: 220~240V/1PH/50Hz.
  2. Warunki dla chłodzenia: strona wewnętrzna 27°C(80.6°F) DB, 19°C(60°F)WB strona zewnętrzna 35°C(95°F) DB
  3. Warunki dla ogrzewania: strona wewnętrzna 20°C(68°F) DB, 15°C(44.6°F)WB strona zewnętrzna 7°C(42.8°F)DB
  4. Głośność: mierzona w odległości 1 m od przodu urządzenia na wysokości 1.5 m (warunki testowe).
  5. W wyniku ciągłych udoskonaleń urządzeń, powyższe dane techniczne mogą zostać zmienione bez wcześniejszego powiadomienia.