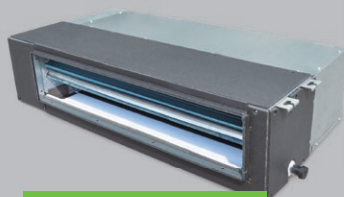


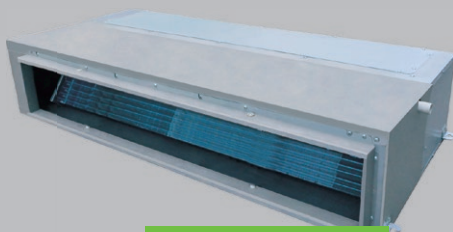
Jednostka kanałowa

5 lat gwarancji

SERIA: INVERTER / ON/OFF



Seria: CTA
INVERTER (5,3-7,0kW)
- niski spręż 30 Pa



Seria: CTB
INVERTER (10,5kW)
- średni spręż 50 Pa

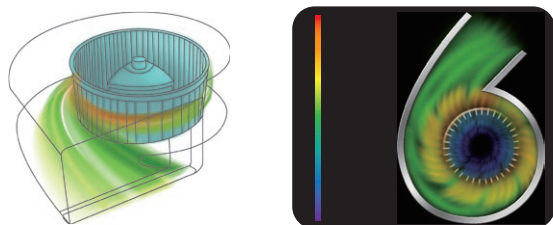


Seria: CTH
INVERTER/ON/OFF (14-16kW)
- wysoki spręż 150 Pa

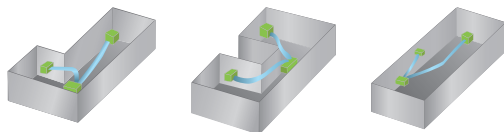
- WIFI (opcja)
- 20°C (zakres pracy temp. zewnętrznej)
- Modbus (opcja)
- WŁ/WYŁ (opcja)
- Atest PZH
- Filtracja powietrza
- Świeże powietrze
- Wbudowana pompka kroplin
- Wysoki spręż

Funkcje klimatyzatora:

- Unikalna budowa wentylatora zwiększa efektywność przepływu powietrza oraz redukuje poziom hałasu.

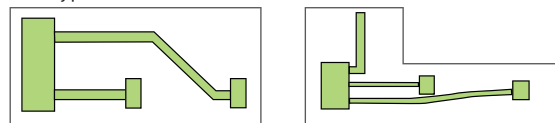


- Średni spręż dyspozycyjny pozwala na podłączenie krótkich kanałów wentylacyjnych i rozprowadzenie nawiewanego powietrza (spręż do 70 Pa).



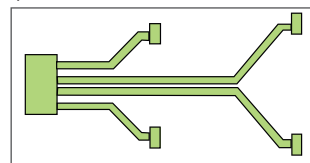
- Filtr powietrza łatwy do wyciągnięcia podczas serwisu i czyszczenia.

- Spręż wynosi 120 Pa. Pozwala to na podłączenie kanałów wentylacyjnych i rozprowadzenie powietrza w pomieszczeniach o nietypowych kształtach lub dużej powierzchni.



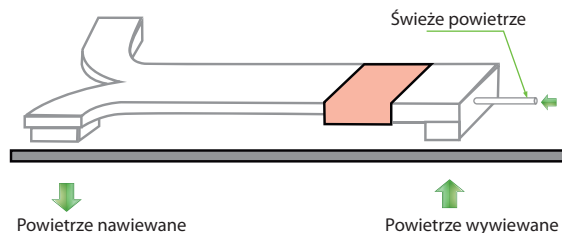
Długie i wąskie pomieszczenie

Pomieszczenie w kształcie "L"



Pomieszczenie dużych rozmiarów

- Instalacja kanałów umożliwia pobieranie powietrza zewnętrznego i dostarczanie go do klimatyzowanego pomieszczenia.



Powietrze nawiewane

Powietrze wywiewane

Akcesoria opcjonalne:



Sterownik bezprzewodowy

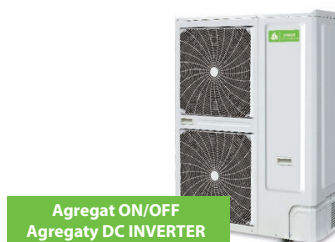


Sterownik dotykowy (centralny)

Akcesoria standardowe:



Sterownik przewodowy (pojedynczy /grupowy)



Agregat ON/OFF
Agregaty DC INVERTER

Kanałowy INVERTER

MODEL		CTA-18HVR1	CTA-24HVR1	CTB-36HVR1-A	CTH-48HV2R1	CTH-60HV2R1
ZASILANIE	Ph-V/Hz	1-220-240/50			380~415/3/50	
MOC CHŁODNICZA	kW	2,0- 5,3 -5,6	3,5- 7,0 -8,0	6,6- 10,5 -12,8	7,0- 14,0 -18,0	8,0- 16,0 -20,8
POBÓR MOCY	W	420~1840	650~3050	830~4760	1990~5170	2290~5950
POBÓR PRĄDU	A	1.8-7.3-7.8	2.8-9.7-13.3	4.7-14.8-25.3	12.2-24.0-28.0	12.0-31.0-35.0
KLASA ENERGETYCZNA		A/A	A/A	A/A+	A++/A+	A++/A+
MOC GRZEWCZA	kW	3,0- 5,3 -6,0	4,5- 7,0 -8,5	7,35- 10,5 -13,2	8,0- 16,0 -20,8	9,0- 18,0 -23,4
POBÓR MOCY		640~1640	1550~2650	1200~4250	2150~5600	2565~6670
POBÓR PRĄDU	A	3.0-6.3-8.0	5.8-9.3-11.3	4.9-14.3-19.0	17.9-20.3-25.0	19.0-21.0-27.0
SEER/SCOP	W/W	5.5/3.8	5.5/3.8	5.1/4.0	6.1/4.0	6.26/4.0
JEDNOSTKA WEWNĘTRZNA		(30Pa)	(30Pa)	(50Pa)	(150Pa)	(150Pa)
Przepływ powietrza (wys/śr/niski)	m3/h	800/630/530	1050/830/700	1800/1500/1200	2300/2100/1900	2300/2100/1900
Głośność (niski/śr/wys)	dB(A)	36/40/45	43/45/47	42/46/48	44/48/52	44/48/52
Waga	Kg	22,5	25	46	47	47
Wymiary jednostki (Wys. x Szer. x Gł.)	mm	1214x467x210	1214x467x210	1425x643x260	1190x620x370	1190x620x370
JEDNOSTKA ZEWNĘTRZNA		COU-18HDR1	COU-24HDR1	COU-36HDR1-A	CMV-V140W/ZR1	CMV-V160W/ZR1
Głośność	dB(A)	≤52	≤54	≤55	≤56	≤58
Czynnik chłodniczy / Ilość	g	R410a/1800	R410a/2400	R410a/3800	R410a/3450	R410a/4200
Typ sprężarki		DC Rotacyjna	DC Rotacyjna		DC Rotacyjna	
Waga	Kg	45	59	84	93	100
Wymiary agregatu (Wys. x Szer. x Gł.)	mm	925x700x366	958x843x392	1050x995x347	1328x900x400	1328x900x400
POŁĄCZENIE INSTALACJI RUROWEJ						
Rury ciecz/gaz	cali	φ6.35/φ12.7	φ9.52/φ15.88	φ9.52/φ15.88	φ9.52/φ15.88	φ9.52/φ15.88
Maksymalna długość instalacji /Różnica poziomów	m/m	15/8	20/10	50/20	70/30	70/30
POŁĄCZENIE ELEKTRYCZNE*						
Zasilanie jednostka wewnętrzna				Zas. j.zewn.+j.wewn.	Zasilanie j.zewn+trznna	
Źródło zasilania	mm ²	3x2,5	3x2,5	3x4.0(j.zewn)+3x2.5(j.wewn)	5x2,5	5x2,5
Przewody (pomiędzy jednostkami)	mm ²	4x2,5	4x2,5	3x1,0	3x2,5 (zasilanie) + 2x1 ekranowany	3x2,5 (zasilanie) + 2x1 ekranowany
ZAKRES PRACY						
Przy chłodzeniu / Przy grzaniu	°C	-20~50 / -20~30			-20~50 / -20~30	

Kanałowy ON/OFF

MODEL		CTH-48HR1	CTH-60HR1	COT-96HR1
ZASILANIE	Ph-V/Hz	3-380/50		3-380/50
MOC CHŁODNICZA	kW	14,0	16,0	28,0
POBÓR MOCY	W	5500	6200	10600
POBÓR PRĄDU	A	10.5	12.3	21.6
MOC GRZEWCZA	kW	15,2	16,0	30
POBÓR MOCY		5600	6300	10200
POBÓR PRĄDU	A	10.7	12.5	20.9
EER/COP	W/W	2.55/2.77	2.58/2.65	2.64/2.94
JEDNOSTKA WEWNĘTRZNA				
Przepływ powietrza (najwyższy bieg)	m3/h	2300	2300	4400
Głośność	dB(A)	44~52	44~52	45~55
Waga	Kg	45	45	100
Wymiary jednostki (Wys. x Szer. x Gł.)	mm	1175x610x370	1175x610x370	1440x811x448
JEDNOSTKA ZEWNĘTRZNA				
Głośność	dB(A)	60	60	63
Czynnik chłodniczy / Ilość	g	R410a/3600	R410a/4000	R410a/2x5000
Typ sprężarki		Scroll SANYO	Scroll SANYO	Scroll SANYO
Waga	Kg	99	99	194
Wymiary agregatu (Wys. x Szer. x Gł.)	mm	911x400x1335	911x400x1335	970x765x1620
POŁĄCZENIE INSTALACJI RUROWEJ				
Rury ciecz/gaz	cali	φ9.52/φ19.05	φ9.52/φ19.05	2x φ9.52/φ19.05
Maksymalna długość instalacji /Różnica poziomów	m/m.	20/10	20/10	50/20
POŁĄCZENIE ELEKTRYCZNE*				
Źródło zasilania (j. zewnętrzna)	mm ²	5x1,5/3x1,0	5x2,5/3x1,0	5x4,0/3x1,5
Przewody sterujące	mm ²	3x1,0 ekranowany	3x1,0 ekranowany	5x0,75 ekranowany
ZAKRES PRACY				
Przy chłodzeniu / Przy grzaniu	°C	-20~50 / -20~30		-20~50 / -20~30

Warunki testowe: chłodzenie 27°C/35°C; grzanie 21°C/7°C DB
W wyniku ciągłych udoskonaleń urządzeń dane techniczne mogą być zmienione bez powiadomienia.

*Schematy podłączeń znajdują się na str. 24